

お客様各位

2011年3月2日
有限会社サンテック

重要 EU-SD210,EU-SD110,EU-MC210,EU-MC110 仕様変更のお知らせ

**SD インタフェースユニット EU-SD210,EU-SD110、
メモ리카ードインタフェースユニット EU-MC210,EU-MC110 の仕様が変更になります。
変更内容につきましては次のページ以降をご覧ください。既に該当製品をご使用されているお客様
におきまして設計変更が必要となる場合がございますので、ご注意ください。**

**該当の製品をご使用のお客様におきましてはご不便をお掛けしますがご了承のほどよろしくお願い
いたします。**

EU-SD210,EU-SD110,EU-MC210,EU-MC110 仕様変更のお知らせ

拝啓 貴社益々ご清栄のこととお慶び申し上げます。

日頃より格別のお引き立てを賜り、厚く御礼申し上げます。

さて、表題の通り、該当製品におきまして SD カードコネクタ生産中止に伴い仕様変更をすることになりました。

SD カードの標準位置が若干(約0.1mm)変更、取り付け範囲の変更がございます。従来品とのインタフェース、ファームウェア、回路の互換性を保っておりますので機能面ではそのままご使用できます。(今回の変更においてお客様のソフトウェアの変更は必要ありません。)

該当製品をご使用のお客様にはご不便をお掛けいたしますがご了承くださいますようお願いいたします。

敬具

●変更点

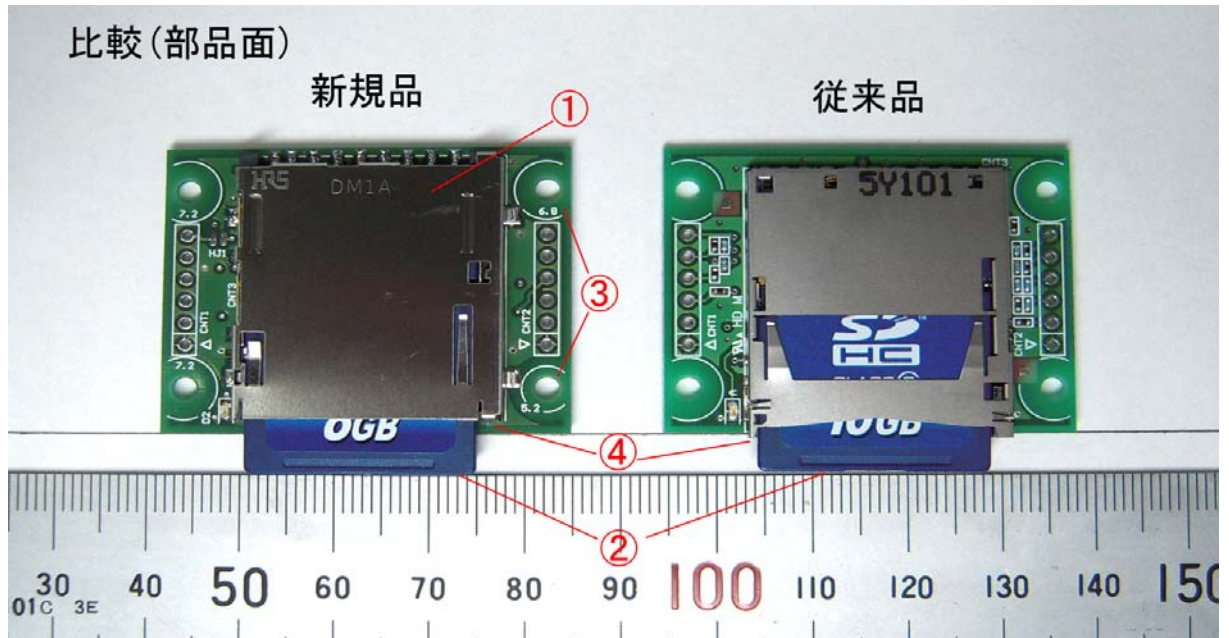
1. SD カードコネクタの変更
2. 基板実装部品のレイアウト変更
3. 取り付け穴の範囲の変更

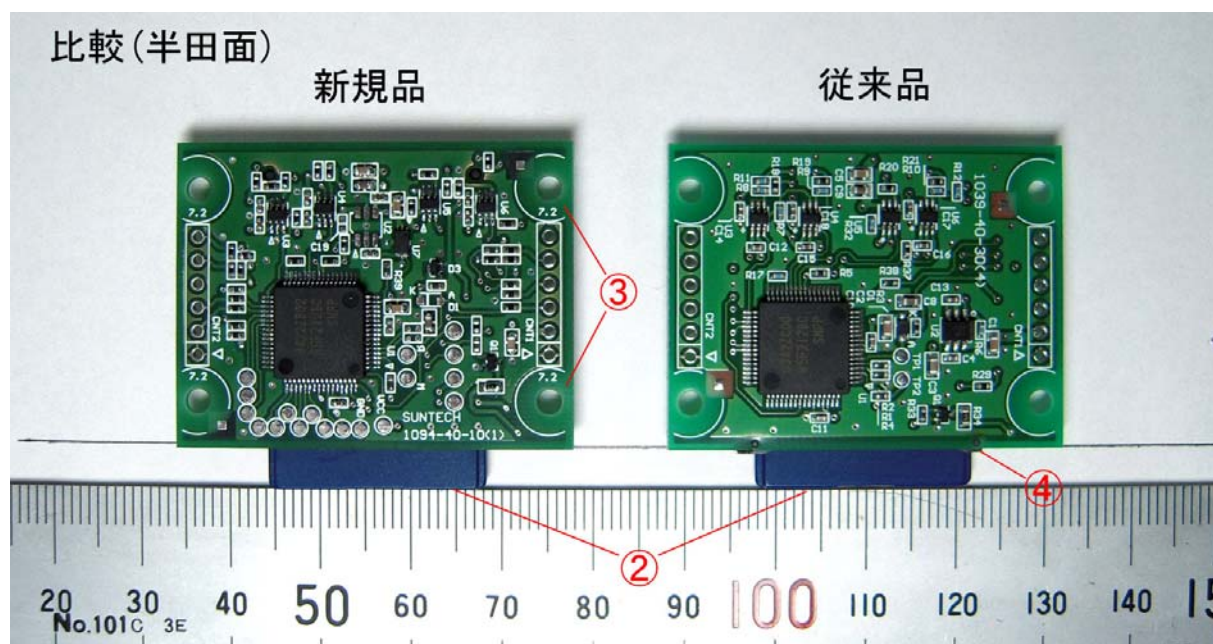
新規品基板の寸法図面は別紙 ET1094-45-01 参照

製品型番の変更

名称	型番		価格	適応シリアル
	従来品	新規品		
SD インタフェースユニット EU-SD210	EU-SD210	EU-SD210V2	変更なし	SD210-5XX-XXXX~
SD インタフェースユニット EU-SD110	EU-SD110	EU-SD110V2	変更なし	SD110-5XX-XXXX~
メモ리카ードインタフェースユニット EU-MC210	EU-MC210	EU-MC210V2	変更なし	MC210-5XX-XXXX~
メモ리카ードインタフェースユニット EU-MC110	EU-MC110	EU-MC110V2	変更なし	MC110-5XX-XXXX~

●新規品と従来品の比較画像





●仕様変更に伴う注意点 (図中の番号参照)

- ① SD カードコネクタ変更に伴い部品面の実装高さが 2.8mm→2.9mm に変更されます。
- ② SD カードの静止位置が基板端面から 4.4mm→4.5mmに変更されます。
また SD カード位置が部品面から 0.1mm 高くなります。
SD カードの部品面から見たセンター位置は変わりません。
- ③ 部品面のネジ取り付け範囲(φ7.2→φ6.8、5.2(一部))が狭くなります。
半田面は変更ありません。
SD カードコネクタの実装パッドの関係でネジ取り付け範囲が狭くなります。
SD カードコネクタのシェルケースは GND と接続されています。
- ④ SD カードコネクタが基板からはみ出し部分がなくなります。

このほか、部品レイアウト変更に伴い CNT1,CNT2 近辺の部品実装が変わります。コネクタ等を使用している場合、ハウジング等と干渉する恐れがあります。

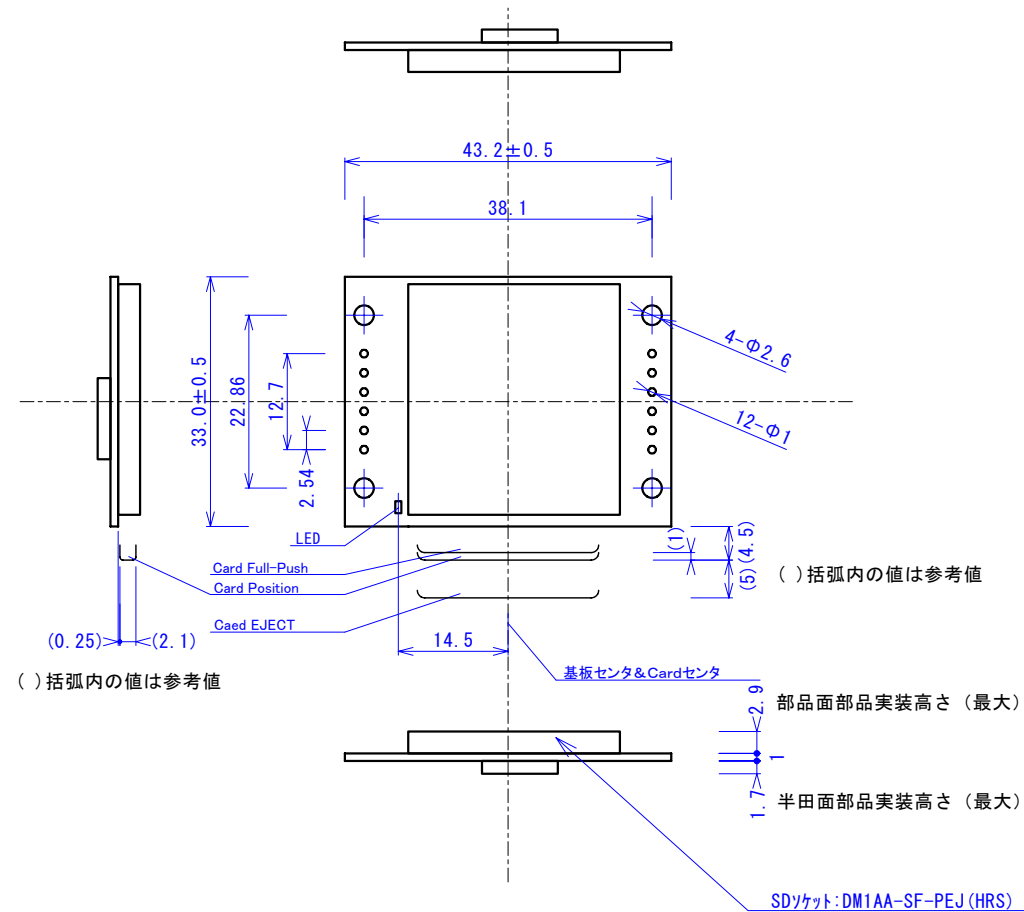
SD カード取り出し開口部分に余裕を持った設計にしてください。

お問い合わせ

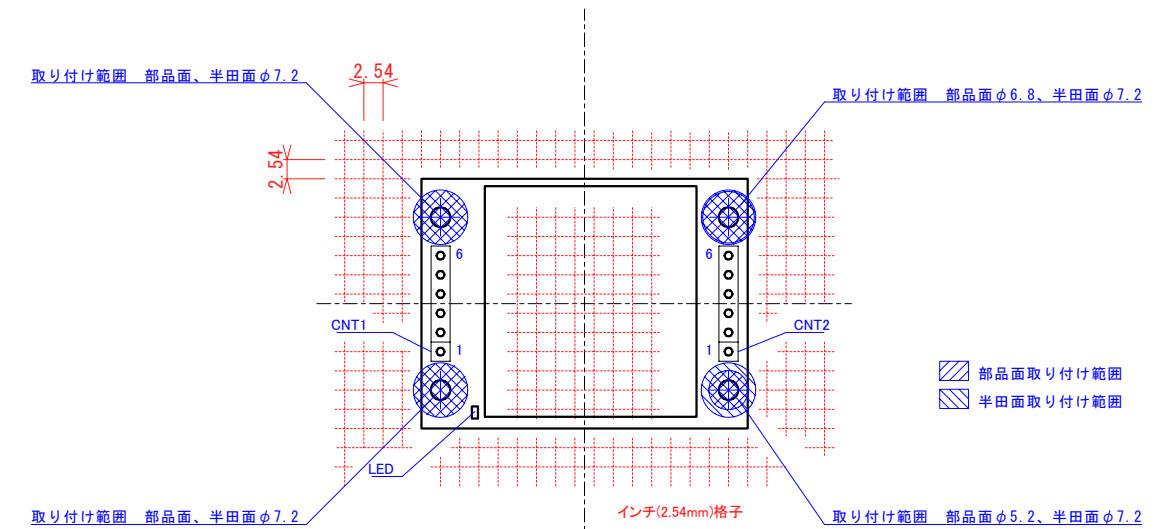
有限会社サンテック

e-mail : mail@suntech-jp.com

HP URL : <http://suntech.incoming.jp/index.html>



注意: SDカードソケット実装位置誤差 ± 0.3



ネジ取り付け穴径 $\phi 2.6$
 ネジ取り付け範囲については場所、部品面、半田面で異なります。
 (各部分の取り付け範囲内に収まるようにしてください。)

<注意>
 部品やパターン等と接触すると故障の原因となります。

注意: 部品の配置は予告無く変更されるため各面の部品実装高さを確保してください。
 本製品は、従来品カードコネクタの生産中止のためカードコネクタをDM1AA-SF-PEJ (HRS製) に変更されます。
 カードコネクタ変更により、カードの突出量 $+0.1\text{mm}$ (従来品より突出)、カード高さ $+0.1\text{mm}$ (従来品より実装高)になります。
 取り付け穴不可範囲が従来品と異なります。取り付けの際には十分注意してください。

特記なき寸法公差は次の表とする	
基準寸法の区分	許容差
6以下	± 0.1
6を超え30以下	± 0.2
30を超え120以下	± 0.3
120を超え400以下	± 0.5
400を超え1000以下	± 0.8
角度	$\pm 1^\circ$

		材質	作成日 2011.03.01				部品名称 SDインタフェースユニット、メモリカードインタフェースユニット 外形寸法図					
		仕上	承認	検図	担当	製図	EU-SD210V2, EU-SD110V2, EU-MC210V2, EU-MC110V2					
		処理	味澤				数量	個	図法	三角図法	尺度	:
2011.03.01	初版発行	味澤	有限会社 サンテック				図面番号	EZ1094-45-01			SHT番号	
年月日	版・記号	記事	訂正者									